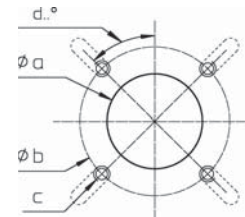


Описание

- Одноступенчатая наддувная горелка класса 3 с низким выходом NOx.
- Виды топлива: природный газ, низшая теплотворная способность 8,83...10,53 кВт·ч/м³, пропан, низшая теплотворная способность 25,89 кВт·ч/м³.
- Максимальная тепловая мощность: 120, 160 и 210 кВт.
- Головка регулируемой длины со сдвижным фланцем.
- Кубическая конструкция обеспечивает:
 - удобный доступ,
 - максимальную компактность, минимальный вес,
 - простое техническое обслуживание,
 - небольшое количество инструмента и комплектующих,
 - сохранение регулировок головки горелки.
- Умеренная вентиляция и снижение энергопотребления.
- Полный комплект электрооборудования в корпусе горелки с щитом управления.
- Однофазное напряжение питания 230 В – 50 Гц.
- Класс защиты IP 21.
- Максимальная рабочая температура 50°C.
- Соответствует стандартам EN 676 и Европейским директивам, таким как:
 - по газовому оборудованию 93/68/EEC
 - по электромагнитной совместимости 89/336/EEC
 - по низковольтному оборудованию 73/23/EEC
 - на к.п.д. водогрейных котлов 92/42/EEC

Соединительный фланец

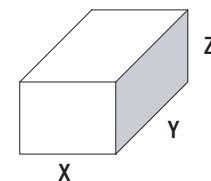
Ø a, мм	b, мм	c	d
120 – 135	150 – 180	M8	45°



Комплект поставки

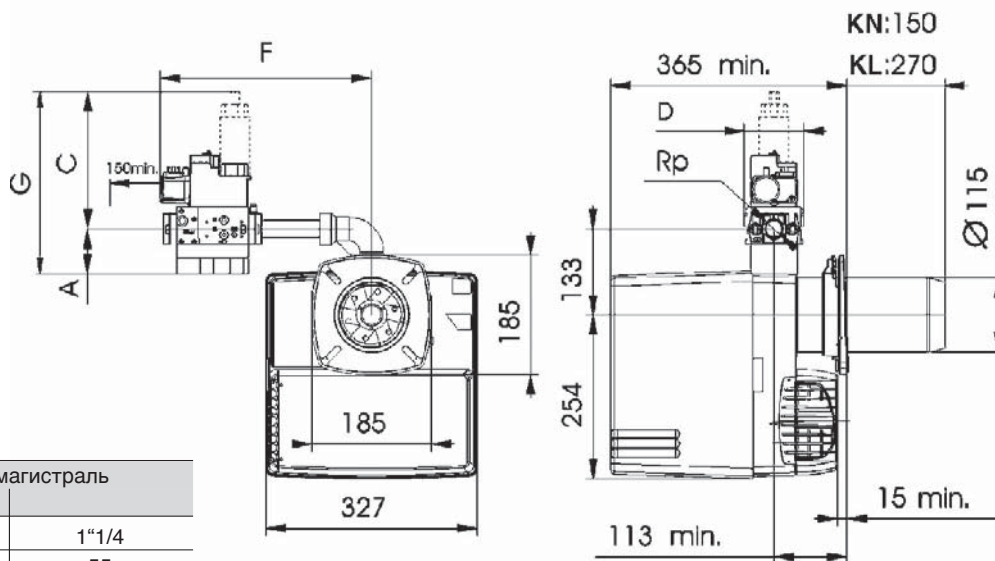
Горелка поставляется в упаковке, вместе с:

- газовой магистралью,
- элементами крепления к котлу,
- указаниями по эксплуатации, электросхемами, покомпонентным изображением и списком запасных частей.



Тип	Размеры, мм			Вес брутто кг
	X	O	Z	
VG 2.120	400	400	760	20
VG 2.160	400	400	760	20
VG 2.210	400	400 </td <td>760</td> <td>23</td>	760	23

Габаритные размеры

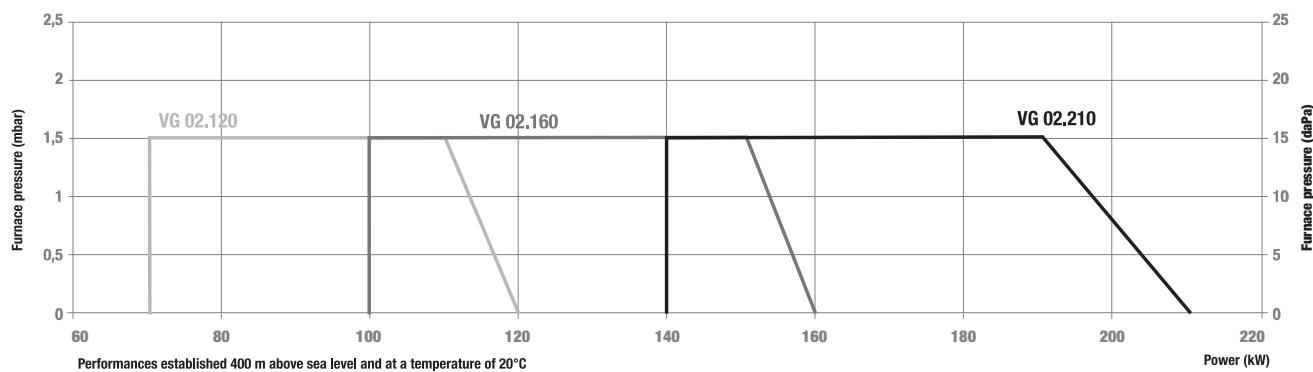


	Газовая магистраль	
	3/4"	1"1/4
A	46	55
C	140	160
D	92	116
E	179	188
F	330	360
G	330	350



Серия: VG 02.120, VG 02.160, VG 02.210
70...210 кВт
одноступенчатая
с низким выходом NOx

Диапазон мощности



Характеристики и оборудование

Тип		VG 02.120	VG 02.160	VG 02.210
Рабочий диапазон	кВт	70 – 120	100 – 160	140 – 210
Давление газа	мбар	20 – 100		
Шкаф управления / детектор пламени		SG113 / ионизационный		
Мощность электродвигателя вентилятора		230 В – 50 Гц – 160 Вт		
Потребление электроэнергии	W	180	280	290
Сертификат CE		1312 BQ 4069		

Опции

Панель управления	13 018 496
Глушитель	
Воздушный адаптер	13 018 822

Заказ №

Тип	Полный код горелки	
	KN	KL
VG 02.120 3/4"	13 017 776	13 017 777
VG 02.160 3/4"	13 017 778	13 017 779
VG 02.210 1"1/4	13 018 486	13 018 487
VG 02.210 3/4"	3 832 903	3 832 904

Описание

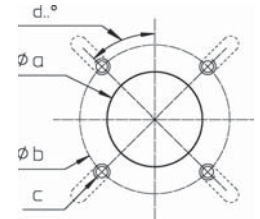
- Двухступенчатая наддувная горелка класса 3 с низким выходом NOx.
 - Виды топлива: природный газ, низшая теплотворная способность 8,83...10,53 кВт·ч/м³, пропан, низшая теплотворная способность 25,89 кВт·ч/м³.
 - Максимальная тепловая мощность: 120, 160 и 210 кВт.
 - Отношение минимальной/максимальной мощности: 1/2
 - Головка регулируемой длины со сдвижным фланцем.
 - Кубическая конструкция обеспечивает:
 - удобный доступ,
 - максимальную компактность, минимальный вес,
 - простое техническое обслуживание,
 - небольшое количество инструмента и комплектующих,
 - сохранение регулировок головки горелки.
 - Умеренная вентиляция и снижение энергопотребления.
 - Закрытие воздушной заслонки при прекращении работы горелки.
 - Газовая магистраль, собранная и протестированная на заводе на прочность и электробезопасность.
 - Полный комплект электрооборудования в корпусе горелки с щитом управления.
 - Однофазное напряжение питания 230 В – 50 Гц.
 - Класс защиты IP 21.
 - Максимальная рабочая температура 50°C.
- Соответствует стандартам EN 676 и Европейским директивам, таким как:
- по газовому оборудованию 93/68/EEC
 - по электромагнитной совместимости 89/336/EEC
 - по низковольтному оборудованию 73/23/EEC
 - на к.п.д. водогрейных котлов 92/42/EEC

Габаритные размеры

	Газовая магистраль	
	3/4"	1"1/4
A	46	55
C	214	254
D	92	114
E	179	188
F	330	360
G	400	440

Соединительный фланец

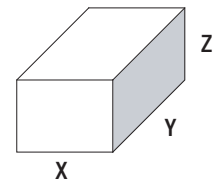
Ø a, мм	b, мм	c	d
120 – 135	150 – 180	M8	45°



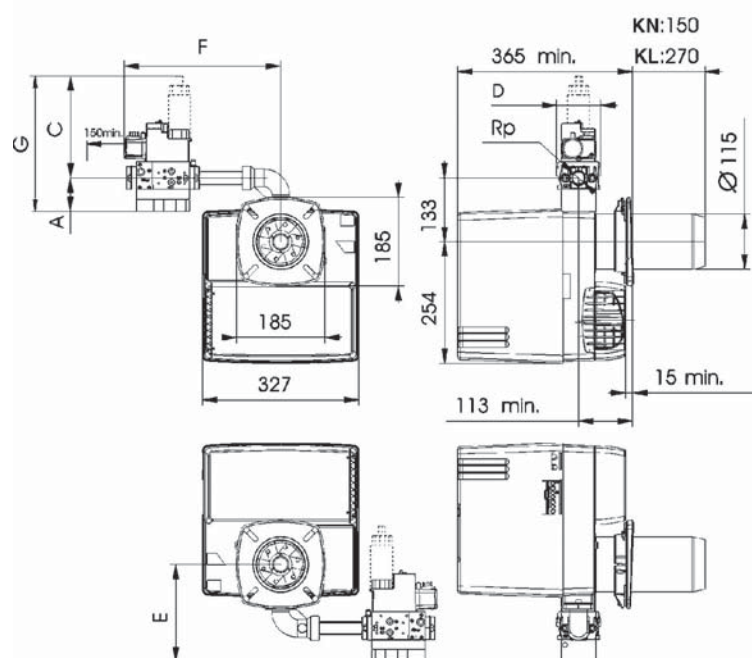
Комплект поставки

Горелка поставляется в упаковке, вместе с:

- газовой магистралью,
- элементами крепления к котлу,
- указаниями по эксплуатации, электросхемами, покомпонентным изображением и списком запасных частей.



Тип	Размеры, мм			Вес брутто кг
	X	Y	Z	
VG 1.85 DUO	400	400	760	21
VG 02.120 DUO	400	400	760	21
VG 02.160 DUO	400	400	760	25
VG 02.210 DUO	400	400	760	25

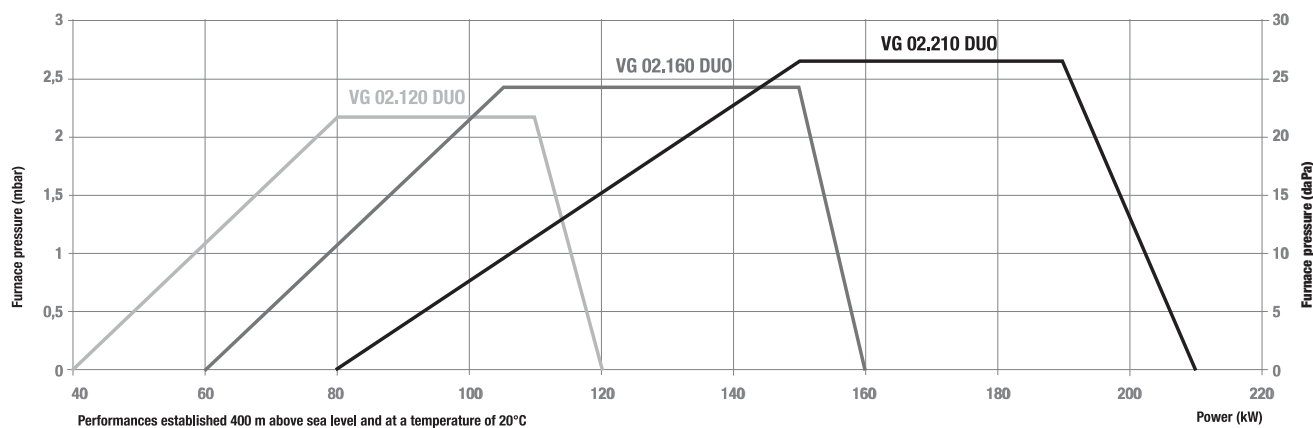


Газовая горелка VECTRON® G 02 DUO



Серия: VG 02.120 DUO, VG 02.160 DUO, VG 02.210 DUO
40...210 кВт
двухступенчатая
с низким выходом NOx

Диапазон мощности



Характеристики и оборудование

Тип	VG 02.120 DUO	VG 02.160 DUO	VG 02.210 DUO
Рабочий диапазон	кВт 40 – 120	60 – 160	80 – 210
Давление газа	мбар 20 – 300		
Шкаф управления/детектор пламени	SG 513 / ионизационный		
Мощность электродвигателя вентилятора	230 В – 50 Гц – 160 Вт		
Потребление электроэнергии	W 180	280	
Сертификат CE	1312 BQ 4069		

Опции

Панель управления	13 018 496
Воздушный адаптер	13 018 822

Заказ №

Тип	Полный код горелки	
	KN	KL
VG 02.120 DUO 3/4"	13 018 488	13 018 489
VG 02.160 DUO 3/4"	13 017 780	13 017 781
VG 02.210 DUO 1"1/4	13 018 490	13 018 491
VG 02.210 DUO 3/4"	3 832 905	3 832 906

Описание

- Наддувная горелка класса 3 с низким выходом NOx плавно-двухступенчатая с пневматическим регулированием мощности.
- Виды топлива: природный газ, низшая теплотворная способность 8,83...10,53 кВт·ч/м³, пропан, низшая теплотворная способность 25,89 кВт·ч/м³.
- Максимальная тепловая мощность: 210 кВт.
- Отношение минимальной/максимальной мощности: 1/3
- Технология пневматического регулирования соотношения газа/воздуха.
- Головка регулируемой длины со сдвижным фланцем.
- Кубическая конструкция обеспечивает:
 - удобный доступ,
 - максимальную компактность, минимальный вес,
 - простое техническое обслуживание,
 - небольшое количество инструмента и комплектующих,
 - сохранение регулировок головки горелки.
- Умеренная вентиляция и снижение энергопотребления.
- Закрытие воздушной заслонки при прекращении работы горелки.
- Газовая магистраль, собранная и протестированная на заводе на прочность и электробезопасность.
- Полный комплект электрооборудования в корпусе горелки с щитом управления.
- Однофазное напряжение питания 230 В – 50 Гц.
- Класс защиты IP 21.
- Максимальная рабочая температура 50°C.

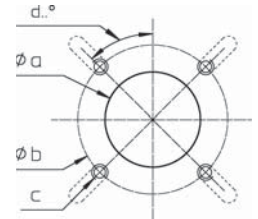
- Соответствует стандартам EN 676 и Европейским директивам, таким как:
 - по газовому оборудованию 93/68/EEC
 - по электромагнитной совместимости 89/336/EEC
 - по низковольтному оборудованию 73/23/EEC
 - на к.п.д. водогрейных котлов 92/42/EEC

Габаритные размеры

	Газовая магистраль	
	3/4"	1"1/4
A	46	55
C	214	254
D	92	114
E	179	188
F	330	360
G	400	440

Соединительный фланец

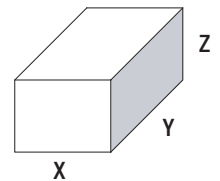
Ø a, мм	b, мм	c	d
120...135	150...180	M8	45°



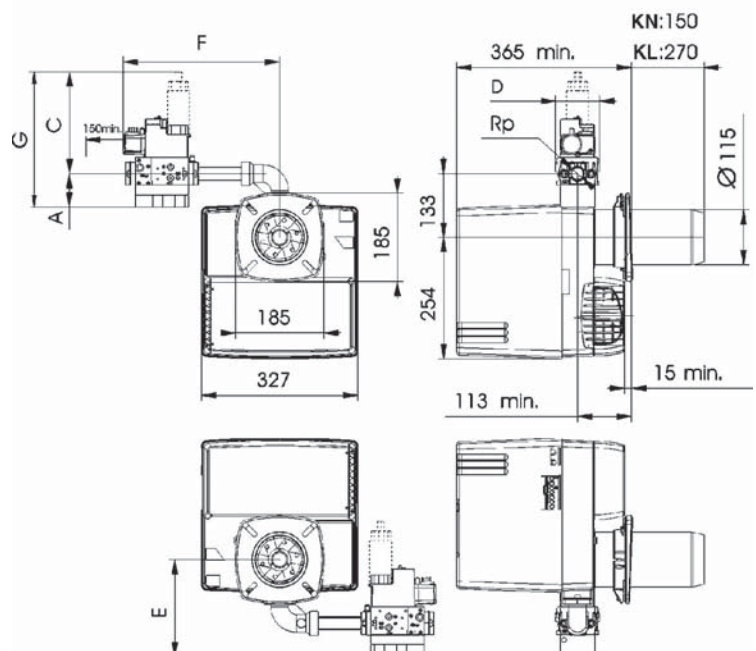
Комплект поставки

Горелка поставляется в упаковке, вместе с:

- газовой магистралью,
- элементами крепления к котлу,
- указаниями по эксплуатации, электросхемами, покомпонентным изображением и списком запасных частей.



	Размеры, мм			Вес брутто кг
	X	Y	Z	
VG 02.210 DUO PLUS	400	400	760	23

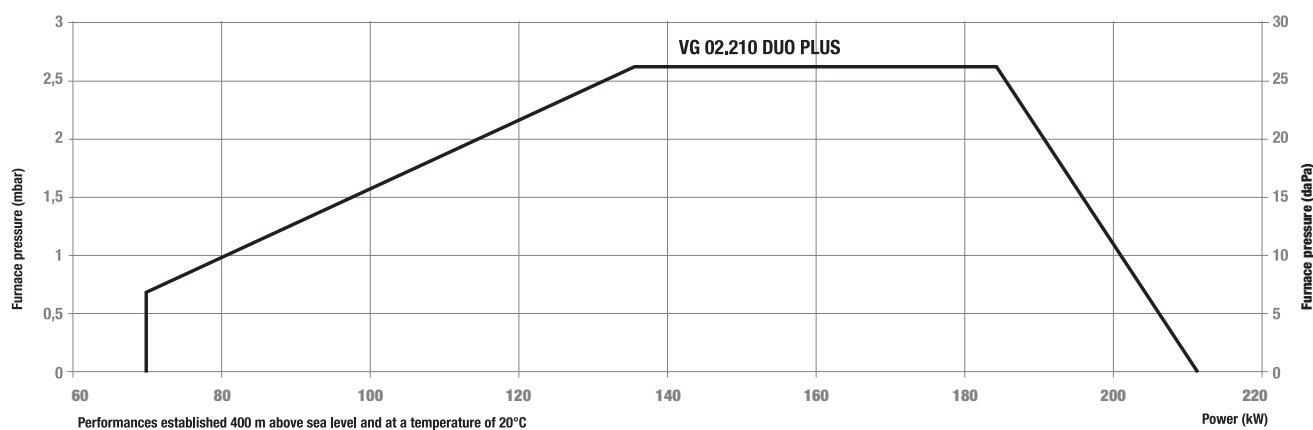


Газовая горелка VECTRON® G 02 DUO PLUS



Серия: VG 02.210 DUO PLUS
70...210 кВт
с плавно-двухступенчатым пневматическим
регулированием
с низким выходом NOx

Диапазон мощности



Характеристики и оборудование

Тип		VG 02.210 DUO PLUS
Рабочий диапазон	кВт	70 – 210
Давление газа	мбар	20 – 300
Шкаф управления / детектор пламени		SG 513 / ионизационный
Мощность электродвигателя вентилятора		230 В – 50 Гц – 130 Вт
Потребление электроэнергии	W	290
Сертификат CE		1312 BQ 4069

Опции

Панель управления	13 018 496
Воздушный адаптер	13 018 822
Электронное регулирование мощности R 6170 (горячая вода, погружной датчик)	13 021 186
Электронное регулирование мощности R 6170 (горячая вода, датчик тяги)	13 021 187

Заказ №

Тип	Полный код горелки
VG 02.210 DUO PLUS 1"1/4	13 020 133
VG 02.210 DUO PLUS 3/4"	3 832 907

Описание

- Наддувная горелка класса 3 с низким выходом NOx плавно-двухступенчатая с электронным регулированием мощности.
- Виды топлива: природный газ, низшая теплотворная способность 8,83...10,53 кВт·ч/м³, пропан, низшая теплотворная способность 25,89 кВт·ч/м³.
- Максимальная тепловая мощность: 120, 160 и 210 кВт.
- Отношение минимальной/максимальной мощности: 1/4 (1/5 для VG2.210 Modulo).
- Технология электронного регулирования соотношения газа/воздуха.
- Головка регулируемой длины со сдвижным фланцем.
- Кубическая конструкция обеспечивает:
 - удобный доступ,
 - максимальную компактность, минимальный вес,
 - простое техническое обслуживание,
 - небольшое количество инструмента и комплектующих,
 - сохранение регулировок головки горелки.
- Умеренная вентиляция и снижение энергопотребления.
- Закрытие воздушной заслонки при прекращении работы горелки.
- Газовая магистраль, собранная и протестированная на заводе на прочность и электробезопасность.
- Полный комплект электрооборудования в корпусе горелки с щитом управления.
- Однофазное напряжение питания 230 В – 50 Гц.
- Класс защиты IP 21.
- Максимальная рабочая температура 50°C.

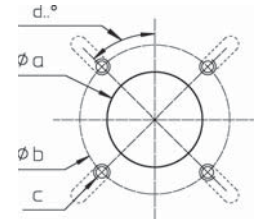
- Соответствует стандартам EN 676 и Европейским директивам, таким как:
 - по газовому оборудованию 93/68/EEC.
 - по электромагнитной совместимости 89/336/E
 - по низковольтному оборудованию 73/23/EE
 - на к.п.д. водогрейных котлов 92/42/EE

Габаритные размеры

	Газовая магистраль
	3/4"
A	60
C	173
D	144
F	466
G	233

Соединительный фланец

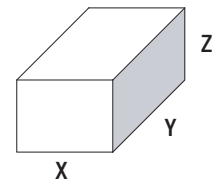
Ø a, мм	b, мм	c	d
120 – 135	150 – 180	M8	45°



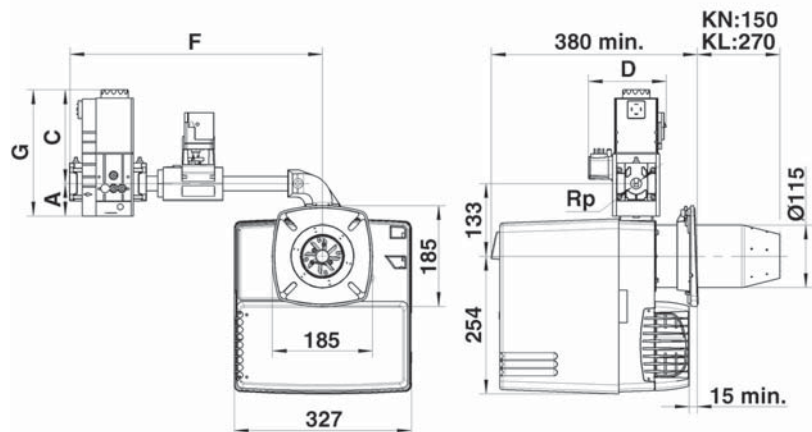
Комплект поставки

Горелка поставляется в комплекте с:

- газовой магистралью,
- элементами крепления к котлу,
- указаниями по эксплуатации, электросхемами, покомпонентным изображением и списком запасных частей.



Тип	Размеры, мм			Вес брутто кг
	X	Y	Z	
VG 02.120 MODULO	391	600	770	27
VG 02.160 MODULO	391	600	770	27
VG 02.210 MODULO	391	600	770	27



Газовая горелка VECTRON® G 02 MODULO

Серия: VG 02.120 MODULO, VG 02.160 MODULO,
VG 02.210 MODULO

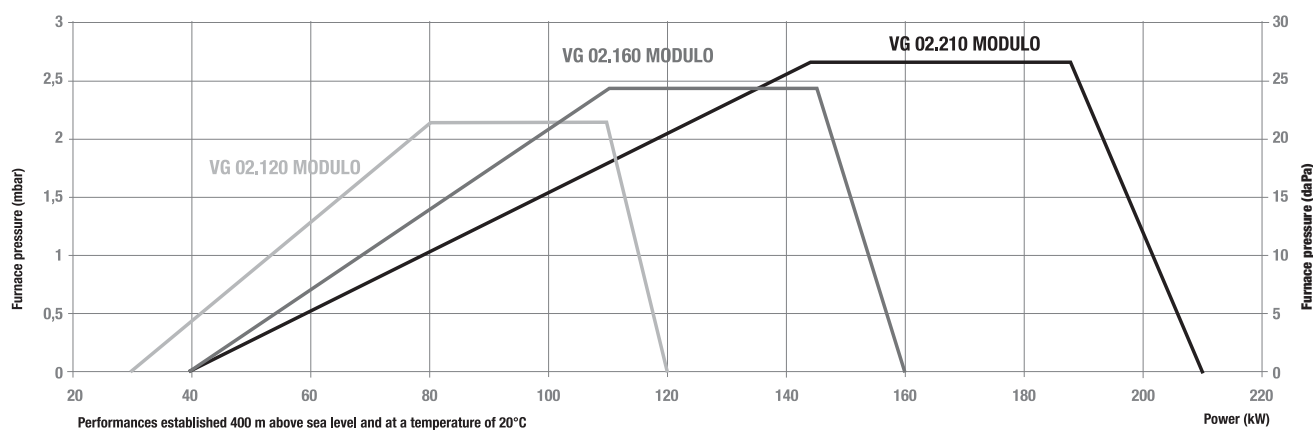
30...210 кВт

плавно-двухступенчатая с электронным
регулированием

с низким выходом NOx



Диапазон мощности



Характеристики и оборудование

Тип	VG 02.120 MODULO	VG 02.160 MODULO	VG 02.210 MODULO	
Рабочий диапазон	кВт	30 – 120	40 – 160	40 – 210
Давление газа	мбар	20 – 100		
Шкаф управления/детектор пламени	MPA 223 / ионизационный			
Мощность электродвигателя вентилятора	230 В – 50 Гц – 160 Вт		230 В – 50 Гц – 130 Вт	
Потребление электроэнергии	W	180	250	260
Сертификат CE	1312 BQ 4069			

Опции

Панель управления	13 018 496
Воздушный адаптер	13 018 822
Электронное регулирование мощности R 6170 (горячая вода, погружной датчик)	13 021 186
Электронное регулирование мощности R 6170 (горячая вода, датчик тяги)	13 021 187

Заказ №

Тип	Полный код горелки	
	KN	KL
VG 02.120 MODULO 3/4"	13 022 406	13 022 845
VG 02.160 MODULO 3/4"	13 022 407	13 022 846
VG 02.210 MODULO 3/4"	13 022 408	13 022 847

Описание

- Наддувная горелка класса 3 с низким выходом NOx плавно-двухступенчатая с пневматическим регулированием мощности и с регулятором скорости вращения вентилятора.
- Виды топлива: природный газ, низшая теплотворная способность 8,83...10,53 кВт·ч/м³, пропан, низшая теплотворная способность 25,89 кВт·ч/м³.
- Максимальная тепловая мощность: 120, 160 и 210 кВт.
- Отношение минимальной/максимальной мощности: 1/3
- Головка регулируемой длины со сдвижным фланцем.
- Кубическая конструкция обеспечивает:
 - удобный доступ,
 - максимальную компактность, минимальный вес,
 - простое техническое обслуживание,
 - небольшое количество инструмента и комплектующих,
 - сохранение регулировок головки горелки.
- Умеренная вентиляция и снижение энергопотребления.
- Закрытие воздушной заслонки при прекращении работы горелки.
- Газовая магистраль, собранная и протестированная на заводе на прочность и электробезопасность.
- Полный комплект электрооборудования в корпусе горелки с щитом управления.
- Однофазное напряжение питания 230 В – 50 Гц.
- Класс защиты IP 21.
- Максимальная рабочая температура 50°C.

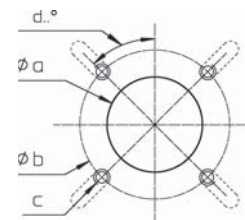
- Соответствует стандартам EN 676 и Европейским директивам, таким как:
 - по газовому оборудованию 93/68/EEC
 - по электромагнитной совместимости 89/336/EEC
 - по низковольтному оборудованию 73/23/EEC
 - на к.п.д. водогрейных котлов 92/42/EEC

Габаритные размеры

	Газовая магистраль	
	3/4"	1"1/4
A	46	55
C	214	254
D	92	114
E	179	188
F	330	360
G	400	440

Соединительный фланец

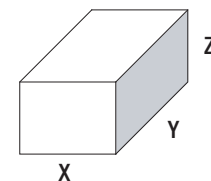
Ø a, мм	b, мм	c	d
120 – 135	150 – 180	M8	45°



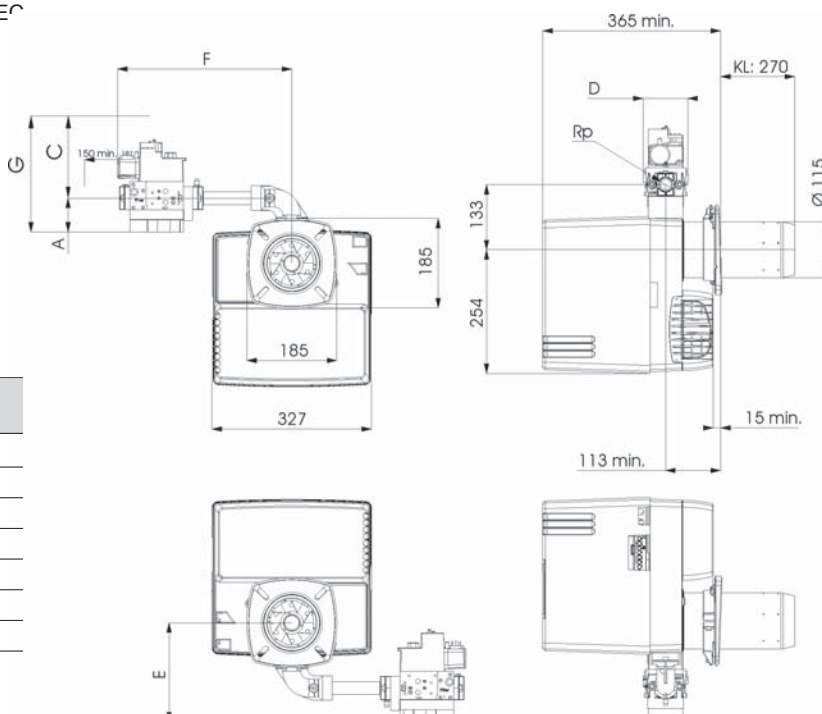
Комплект поставки

Горелка поставляется в упаковке, вместе с:

- газовой магистралью,
- элементами крепления к котлу,
- указаниями по эксплуатации, электросхемами, покомпонентным изображением и списком запасных частей.



Тип	Размеры, мм			Вес брутто кг
	X	Y	Z	
VG 02.210 VARIO	400	400	760	26

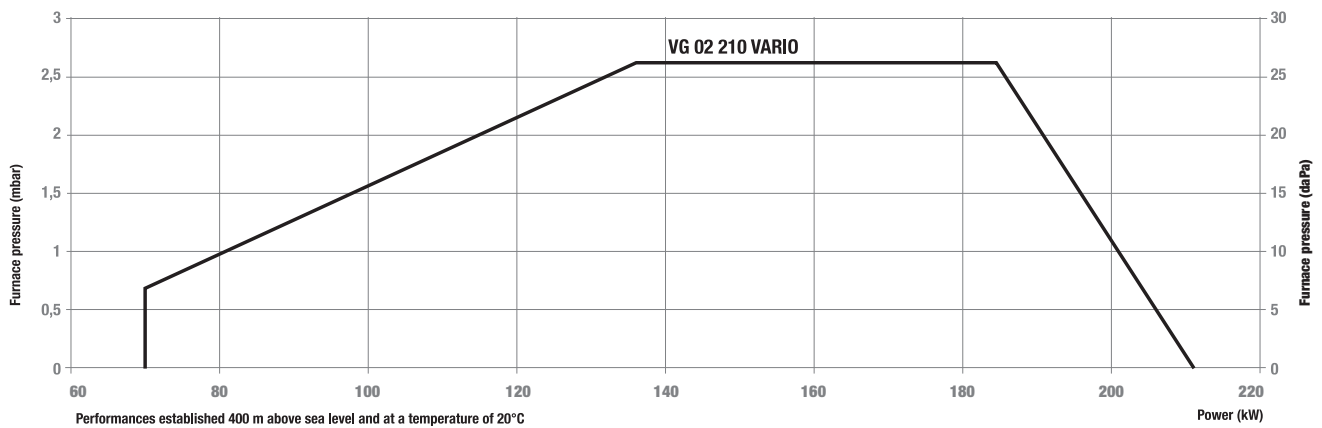


Газовая горелка VECTRON® G 02 VARIO



Серия: VG 02.210 VARIO
 70...210 кВт
 с плавно-двухступенчатым пневматическим регулированием
 Горелки с низким выходом NOx и с регулятором скорости вращения вентилятора

Диапазон мощности



Характеристики и оборудование

Тип	VG 02.210 VARIO	
Рабочий диапазон	кВт	70 – 210
Давление газа	мбар	20 – 300
Шкаф управления/детектор пламени	SG 513 / ионизационный	
Мощность электродвигателя вентилятора	230 В – 50 Гц – 250 Вт	
Потребление электроэнергии	W	330
Сертификат CE	1312 BQ 4069	

Опции

Панель управления	13 018 496
Воздушный адаптер	13 018 822
Электронное регулирование мощности (горячая вода, погружной датчик)	13 021 186
Электронное регулирование мощности (горячая вода, датчик тяги)	13 021 187

Заказ №

Тип	Полный код горелки KL
VG 02.210 VARIO 1"1/4"	13 020 054
VG 02.210 VARIO 3/4"	3 832 917