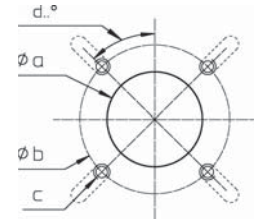


Описание

- Одноступенчатая наддувная горелка класса 3 с низким выходом NOx.
- Виды топлива: природный газ, низшая теплотворная способность 8,83...10,53 кВт·ч/м³, пропан, низшая теплотворная способность 25,89 кВт·ч/м³.
- Максимальная тепловая мощность: 240 и 300 кВт.
- Два варианта длины головки.
- Кубическая конструкция обеспечивает:
 - удобный доступ,
 - максимальную компактность, минимальный вес,
 - простое техническое обслуживание,
 - небольшое количество инструмента и комплектующих,
 - сохранение регулировок головки горелки.
- Умеренная вентиляция и снижение энергопотребления.
- Полный комплект электрооборудования в корпусе горелки с щитом управления.
- Однофазное напряжение питания 230 В – 50 Гц.
- Класс защиты IP 21.
- Максимальная рабочая температура 50°C.
- Соответствует стандартам EN 676 и Европейским директивам, таким как:
 - по газовому оборудованию 93/68/EEC
 - по электромагнитной совместимости 89/336/EEC
 - по низковольтному оборудованию 73/23/EEC
 - на к.п.д. водогрейных котлов 92/42/EEC

Соединительный фланец

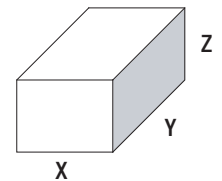
Ø a, мм	b, мм	c	d
130...140	172...184	M8	45°



Комплект поставки

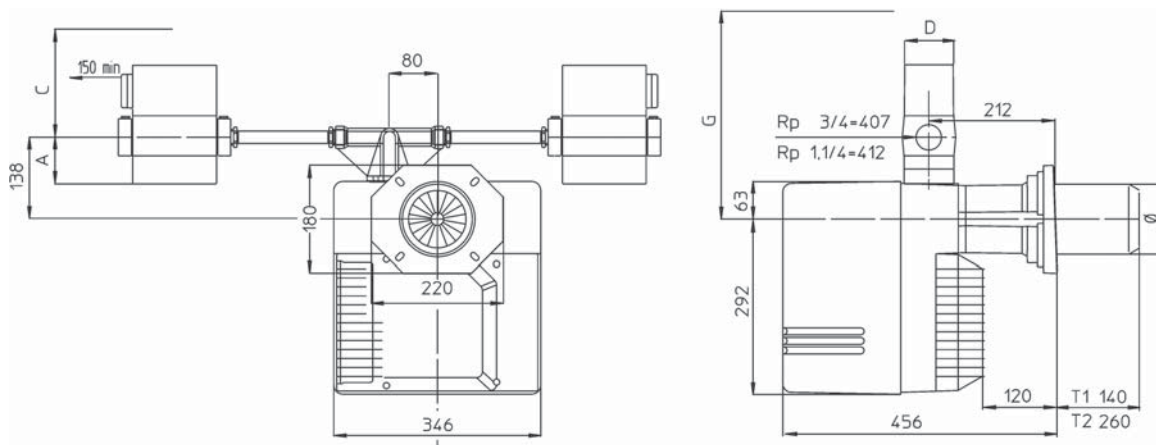
Горелка поставляется в упаковке, вместе с:

- газовой магистралью,
- элементами крепления к котлу,
- указаниями по эксплуатации, электросхемами, покомпонентным изображением и списком запасных частей.



Тип	Размеры, мм			Вес брутто кг
	X	Y	Z	
VG 03.240	400	427	498	19,5
VG 03.300	400	427	498	20,7

Габаритные размеры

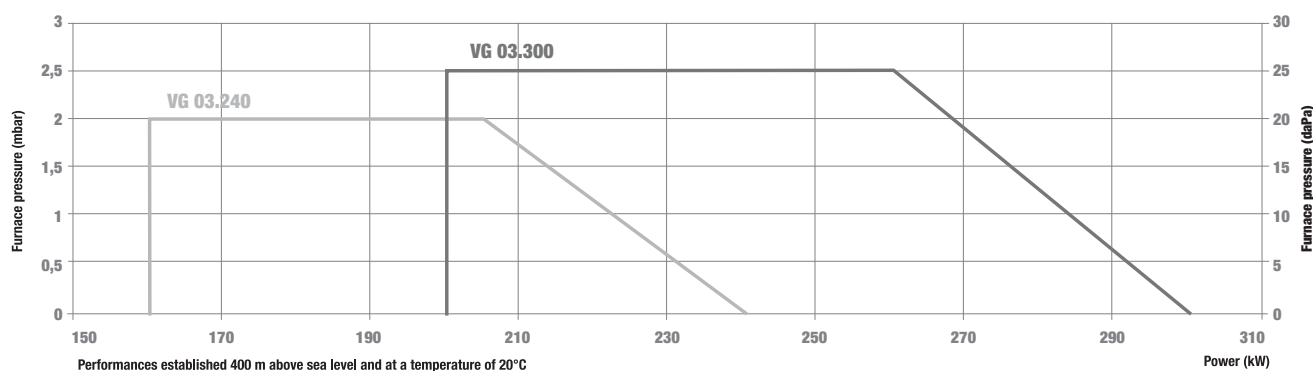


Газовая магистраль	A	C	D	F	G	V G03.240	Ø	V G03.300
3/4"	46	214	92	425	400	115		124
1,1/4"	55	254	114	450	440			

Серия: VG 03.240, VG 03.300
 160...300 кВт
 одноступенчатая
 с низким выходом NOx



Диапазон мощности



Характеристики и оборудование

Тип	VG 03.240	VG 03.300
Рабочий диапазон	кВт 160 – 300	200 – 300
Давление газа	мбар 20 – 300	
Шкаф управления / детектор пламени	SG 113 / ионизационный	
Мощность электродвигателя вентилятора	230 В – 50 Гц – 250 Вт	
Потребление электроэнергии	W 330	
Сертификат CE	1312 BQ 4069	

Опции

Панель управления	13 018 496
Глушитель	13 006 068
Воздушный адаптер	13 005 571

Заказ №

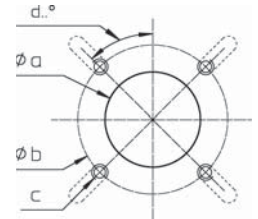
Тип	Полный код горелки	
	KN	KL
VG 03.240 1"1/4	13 011 549	13 011 550
VG 03.240 3/4"	13 011 982	13 011 983
VG 03.300 1"1/4	13 011 551	13 011 552
VG 03.300 3/4"	13 011 988	13 011 989

Описание

- Двухступенчатая наддувная горелка класса 3 с низким выходом NOx.
 - Виды топлива: природный газ, низшая теплотворная способность 8,83...10,53 кВт·ч/м³, пропан, низшая теплотворная способность 25,89 кВт·ч/м³.
 - Максимальная тепловая мощность: 240 и 300 кВт.
 - Отношение минимальной/максимальной мощности: 1/3
 - Два варианта длины головки.
 - Кубическая конструкция обеспечивает:
 - удобный доступ,
 - максимальную компактность, минимальный вес,
 - простое техническое обслуживание,
 - небольшое количество инструмента и комплектующих,
 - сохранение регулировок головки горелки.
 - Умеренная вентиляция и снижение энергопотребления.
 - Закрытые воздушной заслонки при прекращении работы горелки.
 - Газовая магистраль, собранная и протестированная на заводе на прочность и электробезопасность.
 - Полный комплект электрооборудования в корпусе горелки с щитом управления.
 - Однофазное напряжение питания 230 В – 50 Гц.
 - Класс защиты IP 21.
 - Максимальная рабочая температура 50°C.
- Соответствует стандартам EN 676 и Европейским директивам, таким как:
- по газовому оборудованию 93/68/EEC
 - по электромагнитной совместимости 89/336/EEC
 - по низковольтному оборудованию 73/23/EEC
 - на к.п.д. водогрейных котлов 92/42/EEC

Соединительный фланец

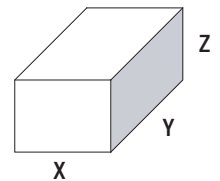
Ø a, мм	b, мм	c	d
290	240	M8	45°



Комплект поставки

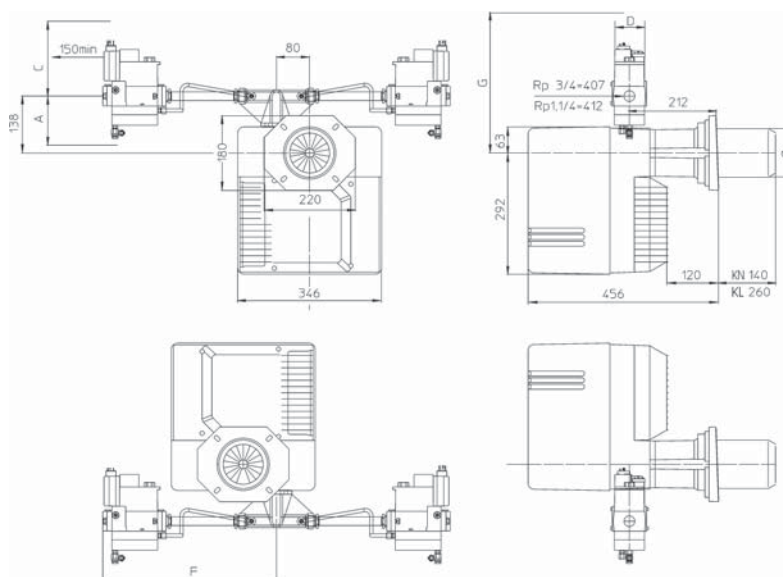
Горелка поставляется в упаковке, вместе с:

- газовой магистралью,
- элементами крепления к котлу,
- указаниями по эксплуатации, электросхемами, покомпонентным изображением и списком запасных частей.



Тип	Размеры, мм			Вес брутто кг
	X	Y	Z	
VG 03.240 DUO	400	427	498	19,5
VG 03.300 DUO	400	427	498	20,7

Габаритные размеры



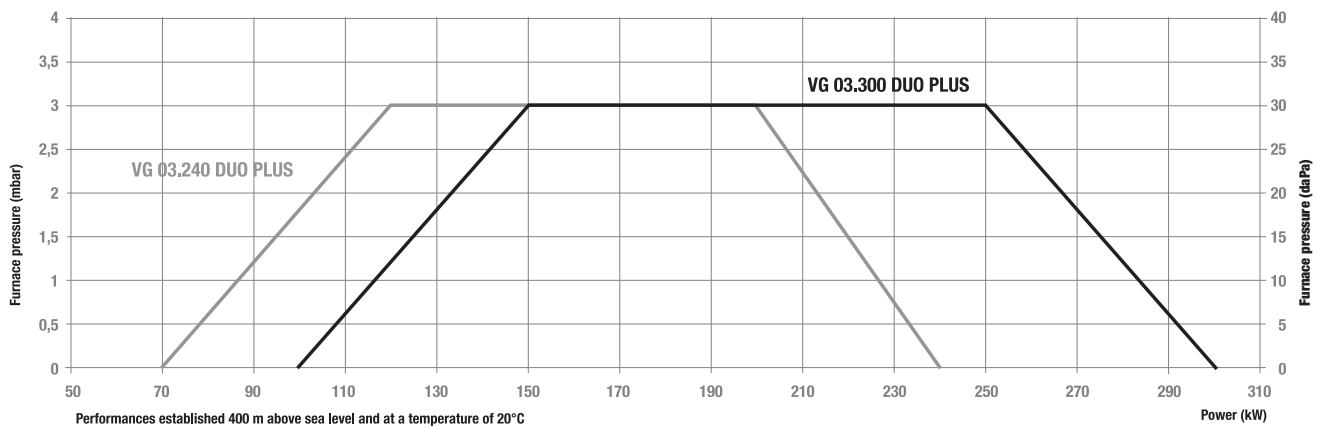
Газовая магистраль	A	C	D	F	G	Ø
3/4"	102	180	73	419	317	124
1,1/4"	100	169	96	452	320	

Газовая горелка VECTRON® G 03 DUO

Серия: VG 03.240 DUO, VG 03.300 DUO
70...300 кВт
двухступенчатая
с низким выходом NO_x



Диапазон мощности



Характеристики и оборудование

Тип		VG 03.240 DUO	VG 03.300 DUO
Рабочий диапазон	кВт	70 – 240	100 – 300
Давление газа	мбар	20 – 100	
Шкаф управления / детектор пламени		SG 513 / ионизационный	
Мощность электродвигателя вентилятора		230 В – 50 Гц – 130 Вт	
Потребление электроэнергии	W	300	
Сертификат CE		1312 AU 2751	1312 AU 2752

Опции

Панель управления	13 018 496
Глушитель	13 006 068
Воздушный адаптер	13 005 571

Заказ №

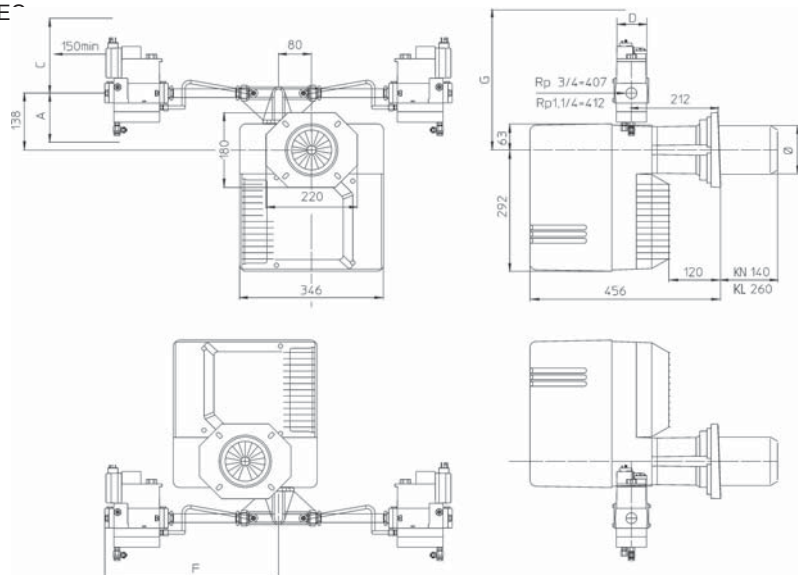
Тип	Полный код горелки	
	KN	KL
VG 03.240 DUO 1"1/4	13 011 549	13 011 550
VG 03.240 DUO 3/4"	13 011 982	13 011 983
VG 03.300 DUO 1"1/4	13 011 551	13 011 552
VG 03.300 DUO 3/4"	13 011 988	13 011 989

Описание

- Наддувная горелка класса 3 с низким выходом NOx плавно-двухступенчатая с пневматическим регулированием мощности.
- Виды топлива: природный газ, низшая теплотворная способность 8,83...10,53 кВт·ч/м³, пропан, низшая теплотворная способность 25,89 кВт·ч/м³.
- Максимальная тепловая мощность: 240 и 300 кВт.
- Отношение минимальной/максимальной мощности: 1/3
- Технология пневматического регулирования соотношения газа/воздуха.
- Два варианта длины головки.
- Кубическая конструкция обеспечивает:
 - удобный доступ,
 - максимальную компактность, минимальный вес,
 - простое техническое обслуживание,
 - небольшое количество инструмента и комплектующих,
 - сохранение регулировок головки горелки.
- Умеренная вентиляция и снижение энергопотребления.
- Закрытие воздушной заслонки при прекращении работы горелки.
- Газовая магистраль, собранная и протестированная на заводе на прочность и электробезопасность.
- Полный комплект электрооборудования в корпусе горелки с щитом управления.
- Однофазное напряжение питания 230 В – 50 Гц.
- Класс защиты IP 21.
- Максимальная рабочая температура 50°C.

- Соответствует стандартам EN 676 и Европейским директивам, таким как:
 - по газовому оборудованию 93/68/EEC
 - по электромагнитной совместимости 89/336/EEC
 - по низковольтному оборудованию 73/23/EEC
 - на к.п.д. водогрейных котлов 92/42/EEC

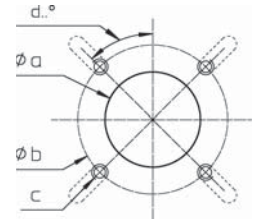
Габаритные размеры



Газовая магистраль	A	C	D	F	G	Ø
3/4"	102	180	73	419	317	124
1,1/4"	100	169	96	452	320	

Соединительный фланец

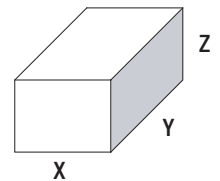
Ø a, мм	b, мм	c	d
165	180...270	M8	45°



Комплект поставки

Горелка поставляется в упаковке, вместе с:

- газовой магистралью,
- элементами крепления к котлу,
- указаниями по эксплуатации, электросхемами, покомпонентным изображением и списком запасных частей.



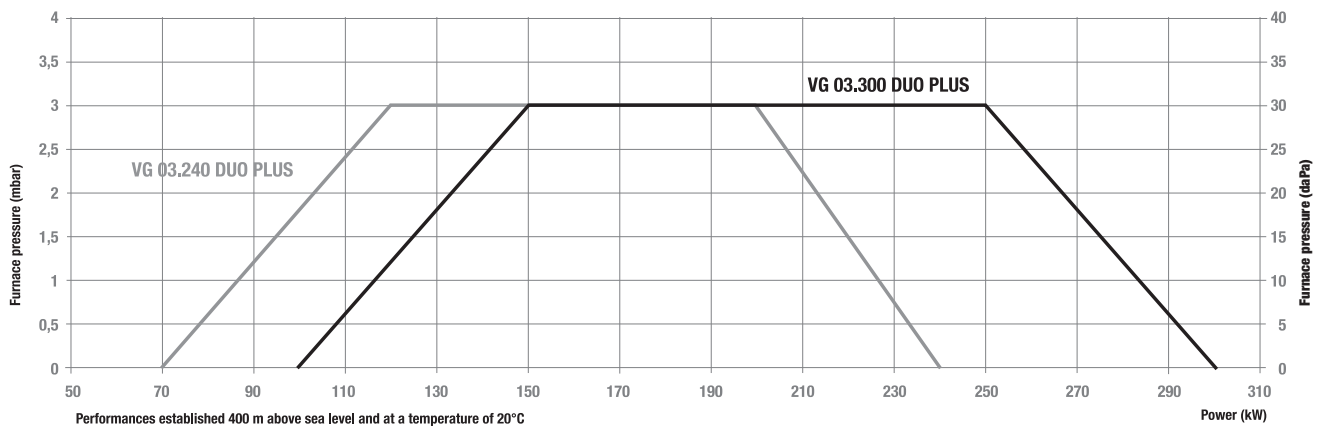
Тип	Размеры, мм			Вес брутто кг
	X	Y	Z	
VG 03.240 DUO PLUS	400	427	498	19,5
VG 03.300 DUO PLUS	400	427	498	20,7

Газовая горелка VECTRON® G 03 DUO PLUS

Серия: VG 03.240 DUO PLUS, VG 03.300 DUO PLUS
70...300 кВт
с плавно-двухступенчатым пневматическим
регулированием
с низким выходом NOx



Диапазон мощности



Характеристики и оборудование

Тип	VG 03.240 DUO PLUS	VG 03.300 DUO PLUS
Рабочий диапазон	кВт 70 – 240	100 – 300
Давление газа	мбар 20 – 300	
Шкаф управления/детектор пламени	SG 513 / ионизационный	
Мощность электродвигателя вентилятора	230 В – 50 Гц – 130 Вт	
Потребление электроэнергии	W 300	
Сертификат CE	1312 AU 2751	1312 AU 2752

Опции

Панель управления	13 018 496
Глушитель	13 006 068
Воздушный адаптер	13 005 571
Электронное регулирование мощности R 6170 (горячая вода, погружной датчик)	13 021 188
Электронное регулирование мощности R 6170 (горячая вода, датчик тяги)	13 021 189

Заказ №

Тип	Полный код горелки	
	KN	KL
VG 03.240 DUO PLUS 1"1/4	13 011 555	13 011 556
VG 03.240 DUO PLUS 3/4"	13 011 830	13 011 831
VG 03.300 DUO PLUS 1"1/4	13 011 557	13 011 558
VG 03.300 DUO PLUS 3/4"	13 011 832	13 011 833

Описание

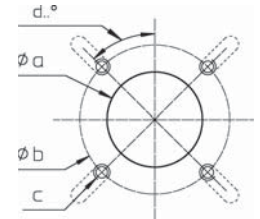
- Наддувная горелка класса 3 с низким выходом NOx плавно-двухступенчатая с пневматическим регулированием мощности и с регулятором скорости вращения вентилятора.
- Виды топлива: природный газ, низшая теплотворная способность 8,83...10,53 кВт·ч/м³, пропан, низшая теплотворная способность 25,89 кВт·ч/м³.
- Максимальная тепловая мощность: 300 кВт.
- Отношение минимальной/максимальной мощности: 1/3
- Технология пневматического регулирования соотношения газа/воздуха.
- Два варианта длины головки.
- Кубическая конструкция обеспечивает:
 - удобный доступ,
 - максимальную компактность, минимальный вес,
 - простое техническое обслуживание,
 - небольшое количество инструмента и комплектующих,
 - сохранение регулировок головки горелки.
- Умеренная вентиляция и снижение энергопотребления.
- Закрытие воздушной заслонки при прекращении работы горелки.
- Газовая магистраль, собранная и протестированная на заводе на прочность и электробезопасность.
- Полный комплект электрооборудования в корпусе горелки с щитом управления.
- Однофазное напряжение питания 230 В – 50 Гц.
- Класс защиты IP 21.
- Максимальная рабочая температура 50°C.

- Соответствует стандартам EN 676 и Европейским директивам, таким как:
 - по газовому оборудованию 93/68/ЕЕС
 - по электромагнитной совместимости 89/336/ЕЕС
 - по низковольтному оборудованию 73/23/ЕЕС
 - на к.п.д. водогрейных котлов 92/42/ЕЕС

Габаритные размеры

Соединительный фланец

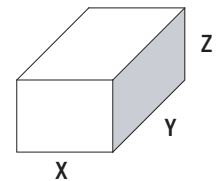
Ø a, мм	b, мм	c	d
165	180...270	M8	45°



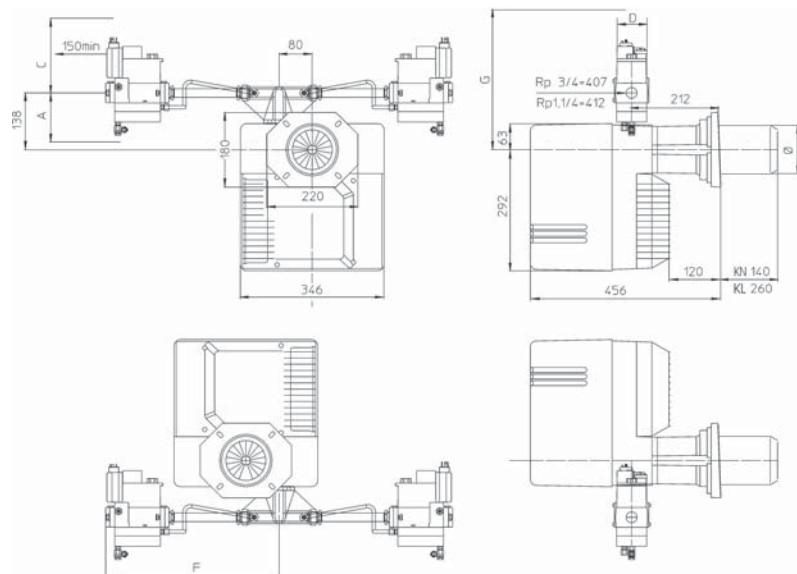
Комплект поставки

Горелка поставляется в упаковке, вместе с:

- газовой магистралью,
- элементами крепления к котлу,
- указаниями по эксплуатации, электросхемами, покомпонентным изображением и списком запасных частей.



Тип	Размеры, мм			Вес брутто кг
	X	Y	Z	
VG 03.300 VARIO	400	427	498	20



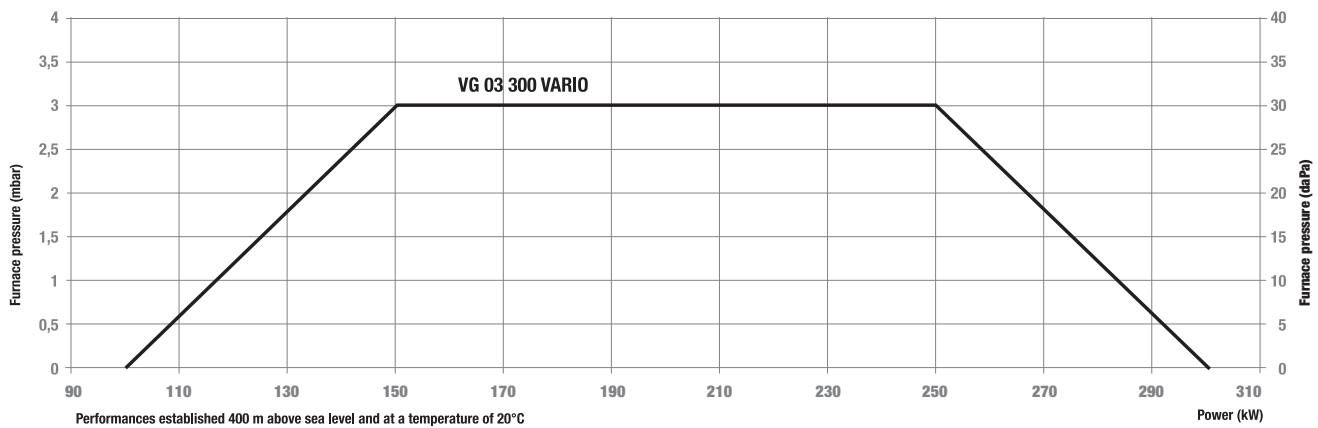
Газовая магистраль	A	C	D	F	G	Ø
3/4"	102	180	73	419	317	124
1,1/4"	100	169	96	452	320	

Газовая горелка VECTRON® G 03 VARIO

Серия: VG 03.300 VARIO
 100...300 кВт
 с плавно-двухступенчатым пневматическим
 регулированием
 Горелки с низким выходом NOx и с регулятором
 скорости вращения вентилятора



Диапазон мощности



Характеристики и оборудование

Тип	VG 03.300 VARIO	
Рабочий диапазон	кВт	100 – 300
Давление газа	мбар	20 – 300
Шкаф управления/детектор пламени	SG 513 / ионизационный	
Мощность электродвигателя вентилятора	230 В – 50 Гц – 250 Вт	
Потребление электроэнергии	W	400
Сертификат CE	1312 AU 2752	

Опции

Панель управления	13 018 496
Глушитель	13 006 068
Воздушный адаптер	13 005 571
Электронное регулирование мощности (горячая вода, погружной датчик)	13 021 188
Электронное регулирование мощности (горячая вода, датчик тяги)	13 021 189

Заказ №

Тип	Полный код горелки	
	KN	KL
VG 03.300 VARIO 1"1/4	13 020 312	13 020 313
VG 03.300 VARIO 3/4"	13 021 964	13 021 965